

Projekt

przygotowany przez Wójta
Gminy Siemyśl

UCHWAŁA NR
RADY GMINY SIEMYŚL

z dnia 2025 r.

**w sprawie wstępnej lokalizacji nowych przystanków komunikacyjnych na
terenie Gminy Siemyśl przy drodze powiatowej nr 3307Z Głęb - Gościno**

Na podstawie art. 18 ust. 2 pkt 15 ustawy z dnia 8 marca 1990 r. o samorządzie gminnym (Dz. U. z 2024 r. poz. 1465, 1572, 1907 i 1940) oraz art. 20f pkt 1 ustawy z dnia 21 marca 1985 r. o drogach publicznych (Dz. U. z 2025 r. poz. 889) Rada Gminy Siemyśl uchwala, co następuje:

§ 1. Ustala się wstępnie miejsce lokalizacji nowych przystanków komunikacyjnych na terenie Gminy Siemyśl:

- 1) droga powiatowa nr 3307Z Głęb - Gościno w miejscowości Nieżyn, przy działce nr 272, obręb 0059 Nieżyn;
- 2) droga powiatowa nr 3307Z Głęb - Gościno w miejscowości Nieżyn, przy działce nr 68, obręb 0059 Nieżyn.

§ 2. Wstępne miejsce lokalizacji nowych przystanków komunikacyjnych obowiązujących w obie strony oznaczono w załączniku do niniejszej uchwały.

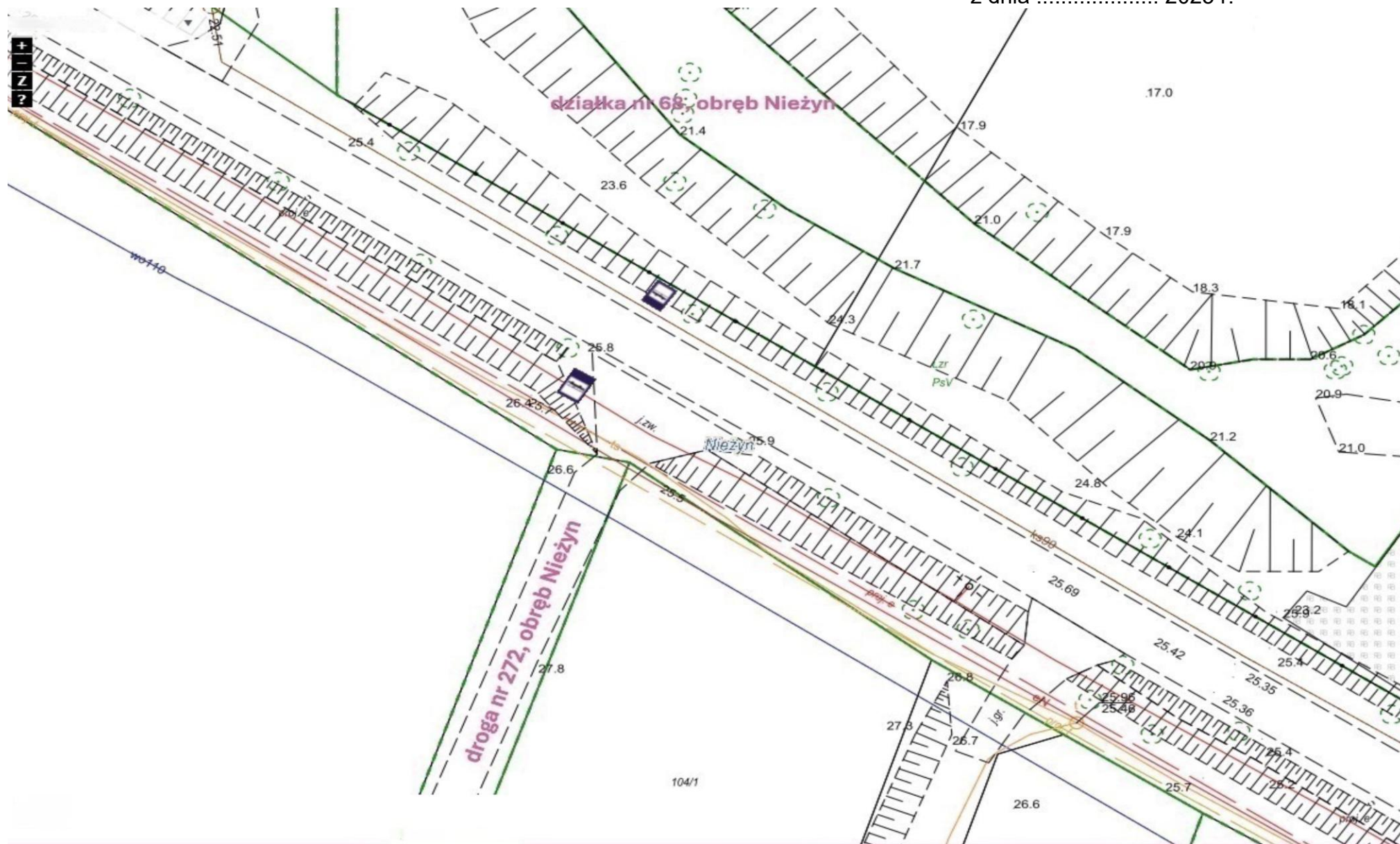
§ 3. Uchwała podlega przekazaniu do zarządcy drogi - Zarządu Dróg Powiatowych w Kołobrzegu celem uwzględnienia przy ostatecznej lokalizacji przystanków.

§ 4. Wykonanie uchwały powierza się Wójtowi Gminy Siemyśl.

§ 5. Uchwała wchodzi w życie z dniem podjęcia.

Mapa poglądowa: Wstępna lokalizacja miejsc nowych przystanków komunikacyjnych przy drodze powiatowej Nr 3307Z Głęb-Gościno

Załącznik do uchwały Nr
Rady Gminy Siemysł
z dnia 2025 r.



Uzasadnienie

Zgodnie z art. 20f pkt 1 ustawy z dnia 21 marca 1985 r. o drogach publicznych zarządca drogi jest obowiązany uwzględniać uchwały rady gminy, w których dla zaspokajania potrzeb mieszkańców wskazane zostaną wstępne miejsca lokalizacji nowych przystanków komunikacyjnych. O ostatecznej lokalizacji takich przystanków decyduje zarządca drogi, uwzględniając charakter drogi oraz warunki bezpieczeństwa ruchu drogowego.

Wskazanie lokalizacji nowych przystanków komunikacyjnych przy drodze powiatowej nr 3307Z wynika z potrzeb zgłaszanych przez mieszkańców miejscowości Nieżyn. W pobliżu lokalizacji proponowanych przystanków komunikacyjnych mieszkają rodziny z dziećmi w wieku szkolnym, które dojeżdżają na zajęcia lekcyjne do Szkoły Podstawowej w Siemyślu. Obecnie autobus szkolny zatrzymuje się jedynie na przystankach zlokalizowanych przy drodze powiatowej nr 3309Z. Droga powiatowa nr 3307Z nie posiada chodnika, dlatego względy bezpieczeństwa dzieci poruszających się po jezdni przemawiają za tym, aby droga prowadząca do i z przystanku autobusowego była możliwie najkrótsza, a zarazem bezpieczna.

W związku z powyższym, podjęcie niniejszej uchwały jest uzasadnione.

Wójt

Marek Dołkowski